



新しい考え方の戸建

# Steria house

ステリア

特許出願中

『戸建てを建てて貯蓄ができる』  
仕組みがあります



お問い合わせ / 見学ツアー予約

万和企画の URL (<https://banna-k.co.jp>)、「Steria エントリーシート」より、  
お問い合わせ・見学ツアーの申し込みをしてください。  
担当者より、折り返し連絡を差し上げます。

# Steria house(3LDK×2 棟)

注文住宅



駐車スペース

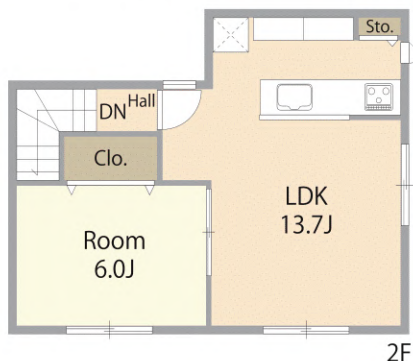
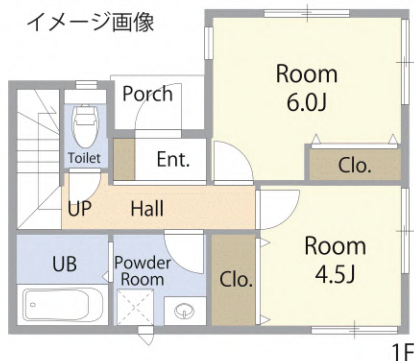


# 間取り図



イメージ画像

## 住居棟 (3LDK) 駐車場 (1 又は 2 台)



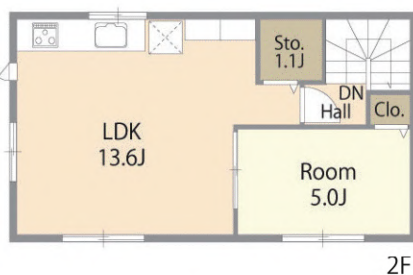
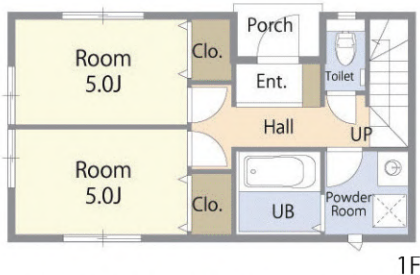
設備：注文住宅（大手ハウスメーカー仕様）

オール電化 システムキッチン 三口コンロ エアコン4基 浴室暖房乾燥機（予定）

ディンプルキー カメラ付きインターフォン防災瓦 エコキュート

広めのバスタブ・追い炊き機能 洗面・トイレ別 洗濯機置き場（室内）

## 貸家棟 (3LDK) 駐車場 (1 又は 2 台)



設備：注文住宅（大手ハウスメーカー仕様）

オール電化 システムキッチン 三口コンロ エアコン4基 浴室暖房乾燥機（予定）

ディンプルキー カメラ付きインターフォン防災瓦 エコキュート

広めのバスタブ・追い炊き機能 洗面・トイレ別 洗濯機置き場（室内）

★注文住宅の為、住宅のグレードが高い

## ◆Steria house の利点◆

①貯蓄が仕組みにより形成されます

25～35(40)歳 迄に建築(完成)・65歳  
定年時を想定した例

・住宅ローン 負担額	12.9万～14.5万円
・賃貸収入	9万～13万円想定
・65歳時・貯蓄目標額	2,500万～3,000万
・定年時以降の家賃収入	6万～9万円想定

★20代の既婚者・婚約者はペアローンをご活用下さい。

②数々のリスクに対するヘッジ機能が有ります

- ・金利上昇
- ・給料が下がった
- ・転職する
- ・病気になる
- ・教育費がかかる
- ・国都税、修繕費がかかる
- ・退職金が少ない
- ・年金、定年後の生活が不安

## ◆欠点もあります◆

- ・通勤時間がかかる
- ・頭金が10%以上必要

◎ 見学ツアー予約 } 随時承ります。  
◎ ご相談予約 }



BANNA

# 万和企画株式会社

東京都豊島区西池袋 3-22-15 大林ビル 4F

TEL : 03-6709-0970

URL : <https://banna-k.co.jp> Mail: [steria@banna-k.co.jp](mailto:steria@banna-k.co.jp)